

Liečebnopedagogická terapia v pár vetách

Liečebnopedagogické myslenie vychádza z **humanizmu a existencializmu**.

V liečebnopedagogickej terapii sa **spája výchova a terapia**.

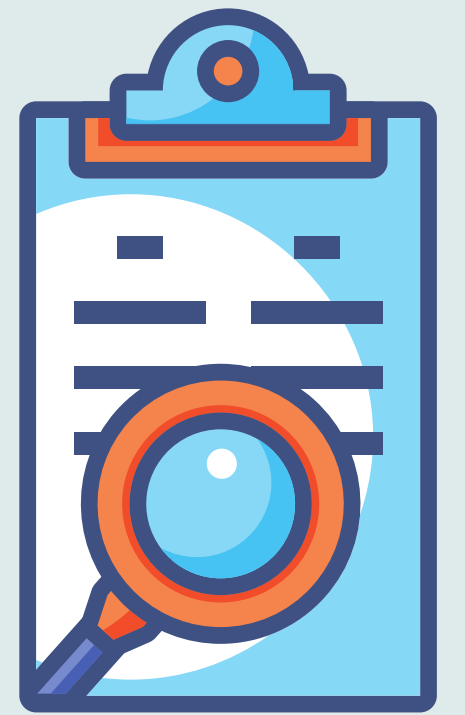
Uplatnenie má všade tam, kde bežná výchova pre sťažené vývinové a životné podmienky nepostačuje.



Liečebák v terapii stavia na pochopení jedinečnej situácie dieťaťa.

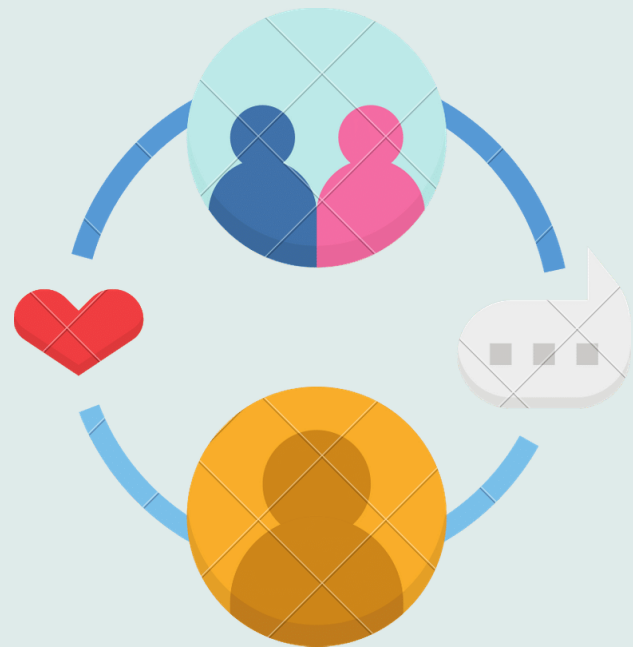
Nekladie dôraz na diagnózu.

Diagnóza stojí iba v pozadí liečebnopedagogickej terapie, pretože nepopisuje všetky ťažkosti dieťaťa.



Dieťa je vnímané ako konkrétny človek a je akceptované v jeho biopsychosociálnej jednote bytia. Na dieťa je nazerané celostne a komplexne. Liečebák venuje čas hlbokému poznaniu dieťaťa a jeho situácie.

Základom je **pozitívny a bezpečný terapeutický vzťah** a vytvorenie **bezpečného prostredia**, kde môže byť dieťa samo sebou. Dôležitá je vnímavá prítomnosť a blízkosť.



Je zameraná na pomoc žiakom s narušením alebo ohrozením psychického, emocionálneho alebo sociálneho vývinu, s problémami v správaní, v adaptácii, vo vnímaní seba, v motivácii a žiakom so zdravotným znevýhodnením...

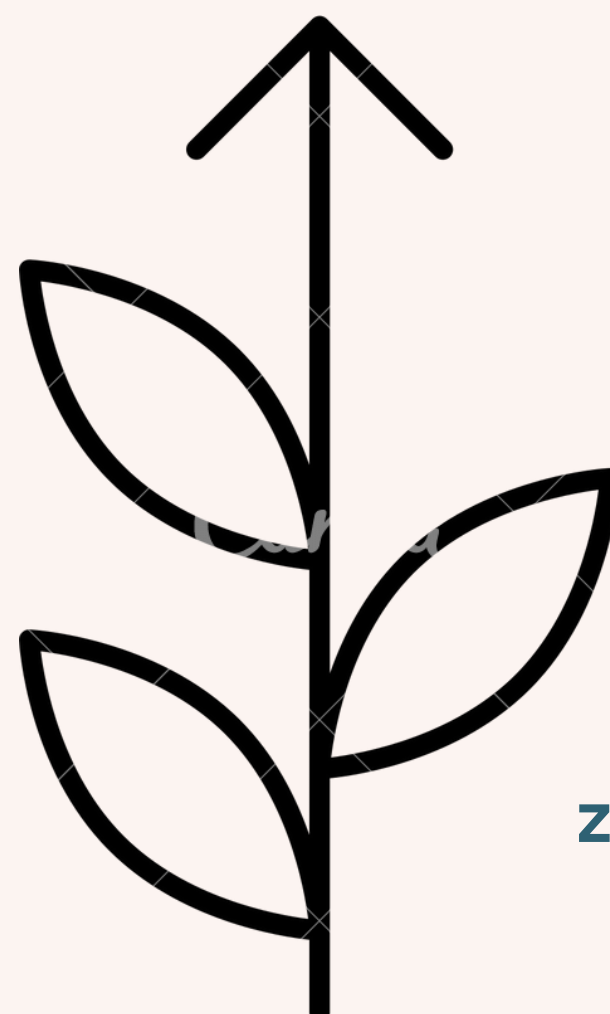


Všetko sa deje **v činnosti, v konaní, v interakcii, v dialogickom jednaní.**

Počas stretnutí využívame hru, pohyb, prácu, umenie,... (arteterapia, terapia hrou, dramaterapia,...)



Liečebák podporuje u dieťaťa **kompetenciu žiť svoj život a riešiť svoje problémy**, spolu s dieťaťom rozvíja jeho kompetenciu **myslieť, orientovať sa, konať, rozhodovať sa, prevziať zodpovednosť, byť samo sebou.**



Liečebnopedagogická terapia je **proces** – nenalieha, "neopravuje", nepozná osvedčené a univerzálne platné riešenia. Je o sprevádzaní, rozvíjaní silných stránok, potenciálu, zdrojov zvládania, reziliencie ... je pre život.